

# Autorisation d'occupation temporaire du DPM

## Campagne d'étude acoustique sous-marine

RTE / SETEC/QUIET-Oceans

Commission Nautique Locale

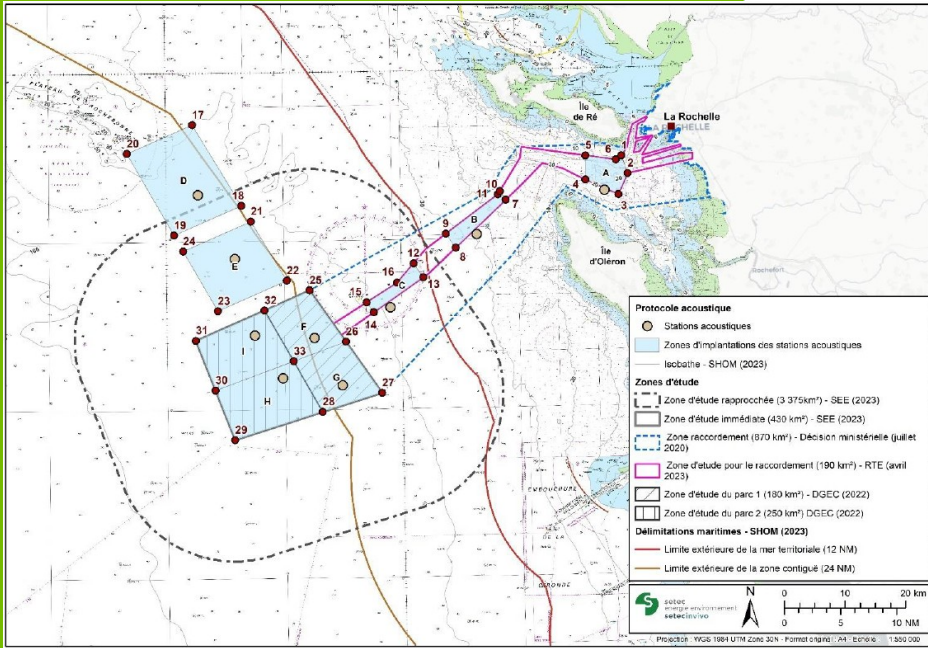
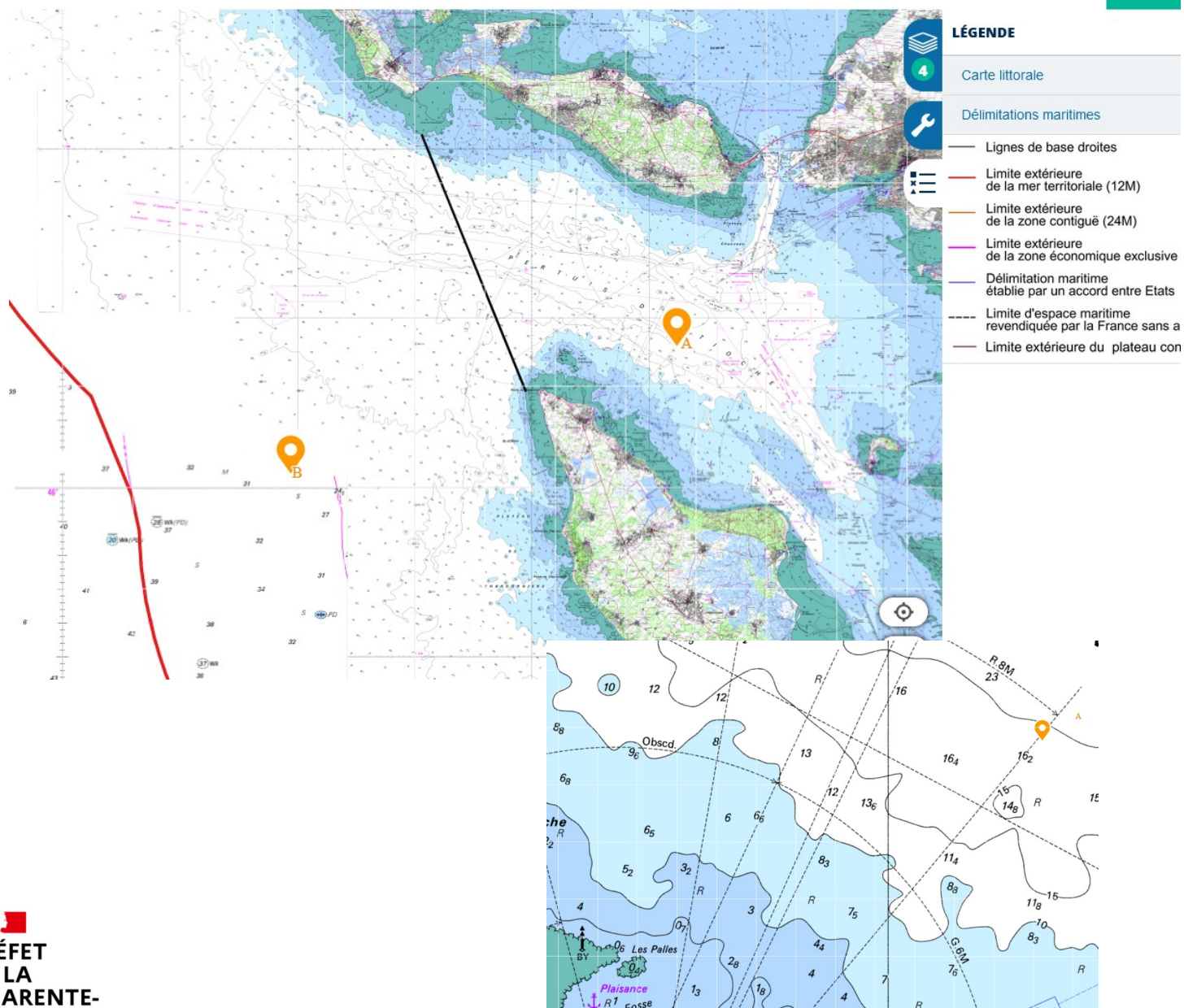


Figure 3: Carte des positions de cages et de lignes de mouillage déployées



# Localisation



**Durée de mesure et d'occupation des enregistreurs acoustiques prévue sur 12 mois, du 01 janvier 2024 au 31 décembre 2024.**

**Localisation :**  
**Pertuis d'Antioche et à l'Ouest de « l'Île d'Oléron »**

**Signalisation:**  
**Pas de marque (bouée) en surface**

**Cordonnées WGS 84:**  
**Station A**

**Latitude : 46.068367  
(046°04.102'N)  
Longitude : -1.314050  
(- 001°18.843'O)**

**Station B**

**Latitude : 46.006467  
(046°00.388'N)  
Longitude : -1.588033  
(- 001°35.282'O)**



# Dispositif

cage : Enregistreur acoustique qui sera posé sur le fond.

Signalisation :

- pas signalisation particulière en surface

cage:

- cage de 250 kg

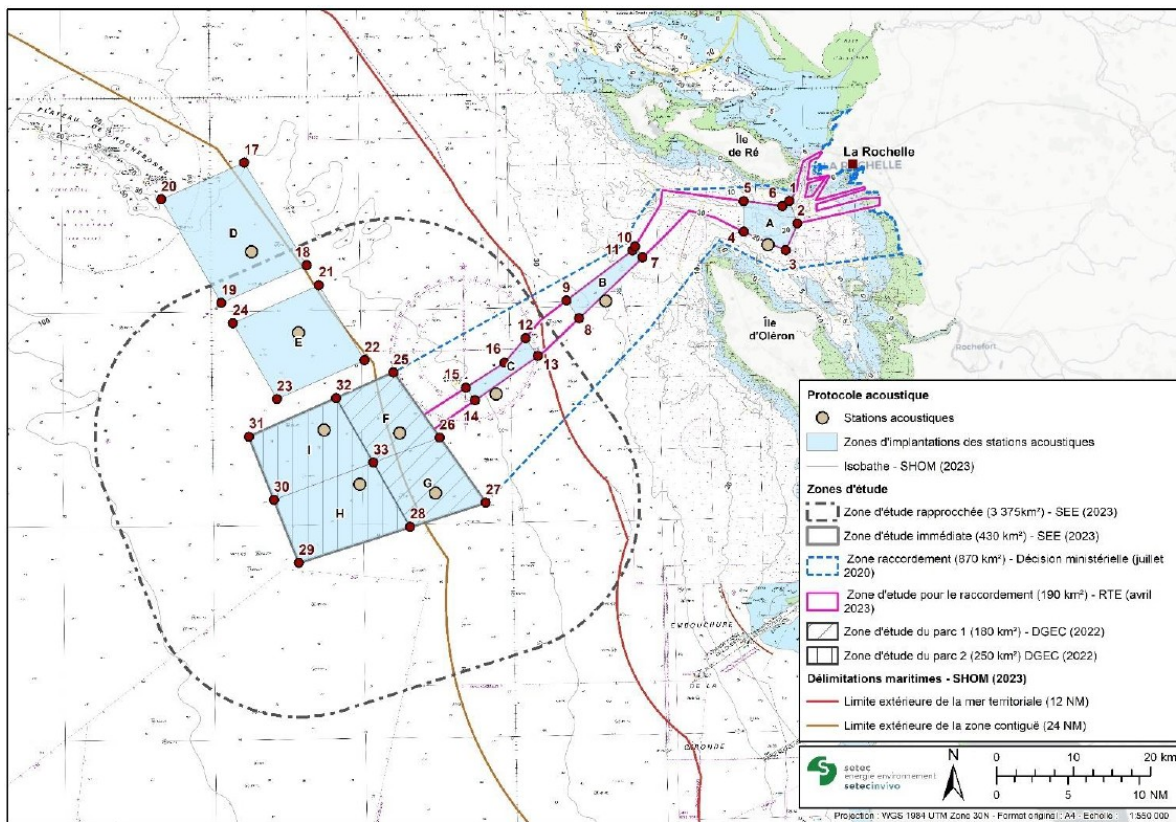


Figure 3: Carte des positions de cages et de lignes de mouillage déployées



Figure 2: Illustration de la cage instrumentée

# Procédure

## Consultation des services et organismes intéressés

- CNL de ce jour.
- Autorité militaire,
- PREMAR,